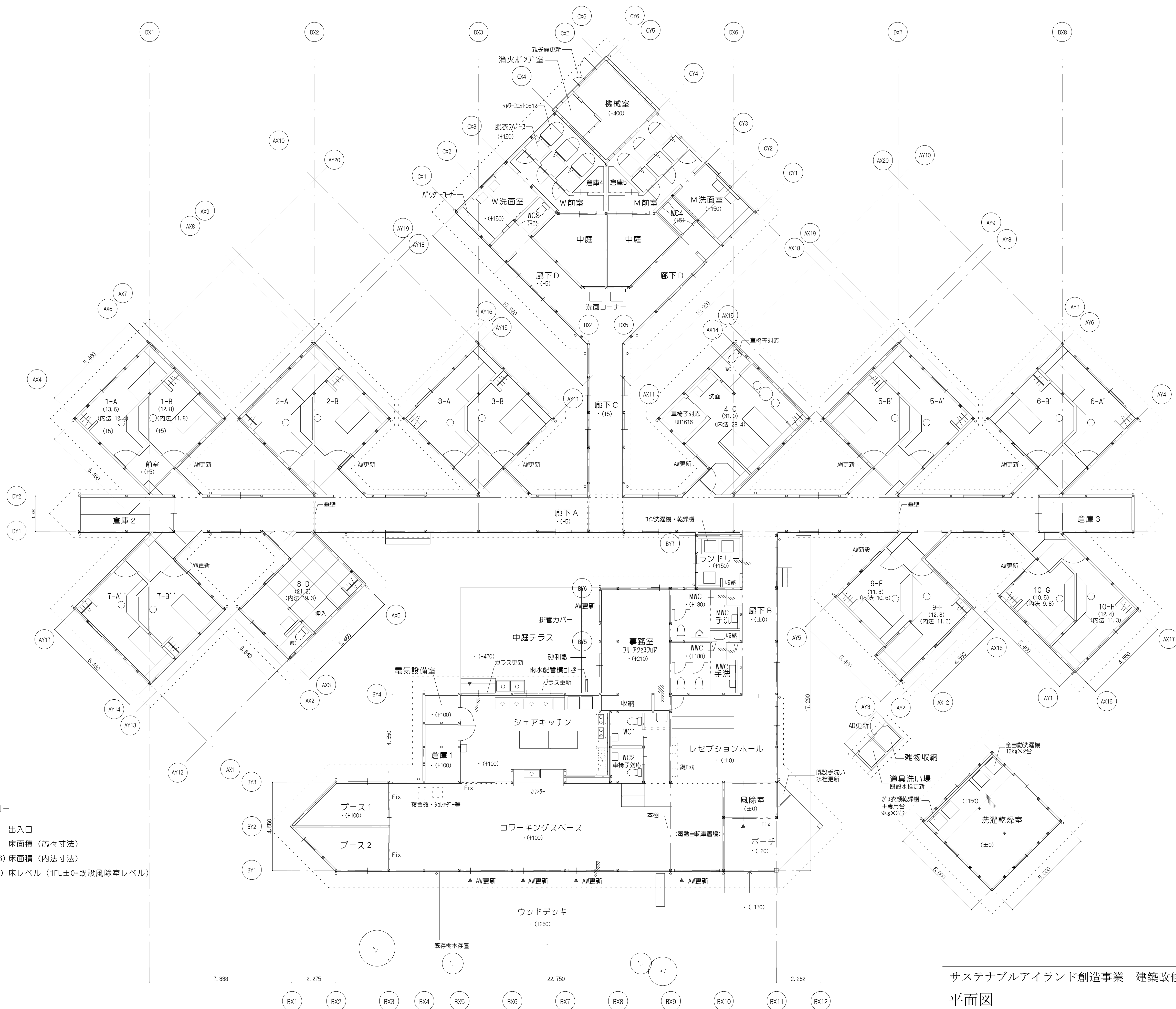


ー凡例ー

- ▲ 出入口
- 10.6 床面積（芯寸法）
- (10.6) 床面積（内法寸法）
- ・(+100) 床レベル（1FL±0=既設風除室レベル）



サステナブルアイランド創造事業 建築改修工事(温泉ロッジ)

平面図

深河内ポート
大阪府河内長野市西代町2-7

SCALE A1=1/100 A3=1/200
DATE 2024. 2. 29

ー凡例ー

✕

既設柱105□

1-A

室名

-30

1 F L±0=既存風除室床レベル

(既)は既存サッシ、(新設)は新設アルミサッシを示す

✕ は 柱撤去、✕ は 新設柱105角を示す(シャワー棟は120角)

▨ は 新設壁を示す(土台共)

↔ は フローリング貼方向を示す

ー特記事項ー

- ・新設WD枠：米柵25t OSUC
- ・既設AW額縁：研磨及び下地調整の上 EP-G (掃出し窓下枠のみ OSUC)
- ・新設AW額縁：米柵t25 UC (掃出し窓下枠のみ OF)
- ・新設堅枠・3方枠：米柵20t UC
- ・ライニング天端：米柵25tUC
- ・既製品の手配及び組立て設置は建築工事
- ・造作工事で制作するものは制作図を作成し、監理者の承認を得て製作すること
- ・エアコン、アクセサリ、衛生器具、手摺、カーテンレールの取付下地はコンパネ等にて下地補強とする
- ・壁換気扇や天井換気扇の枠及び下地は、建築工事
- ・天井/床下点検口枠及び下地は、建築工事

サステナブルアイランド創造事業 建築改修工事(温泉ロッジ)

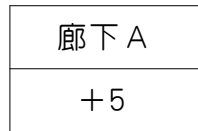
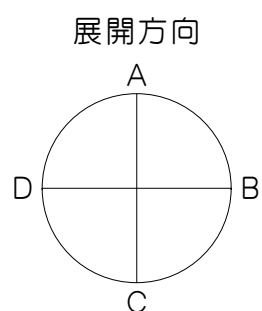
ホール棟平面詳細図(1)

深河内ポート
大阪府河内長野市西代町2-7

SCALE A1=1/40 A3=1/80
DATE 2024.2.29

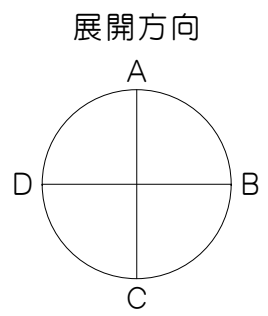
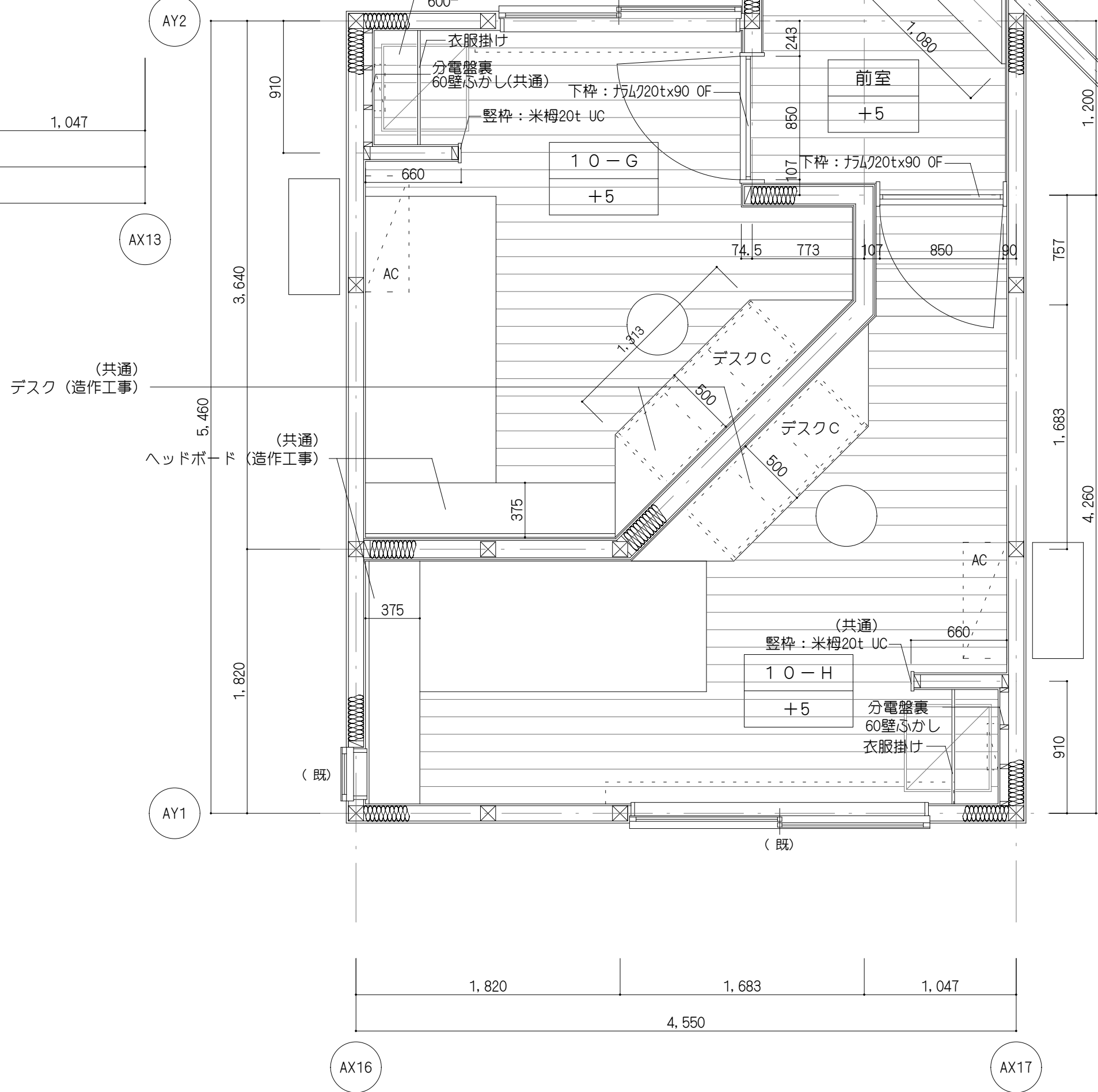
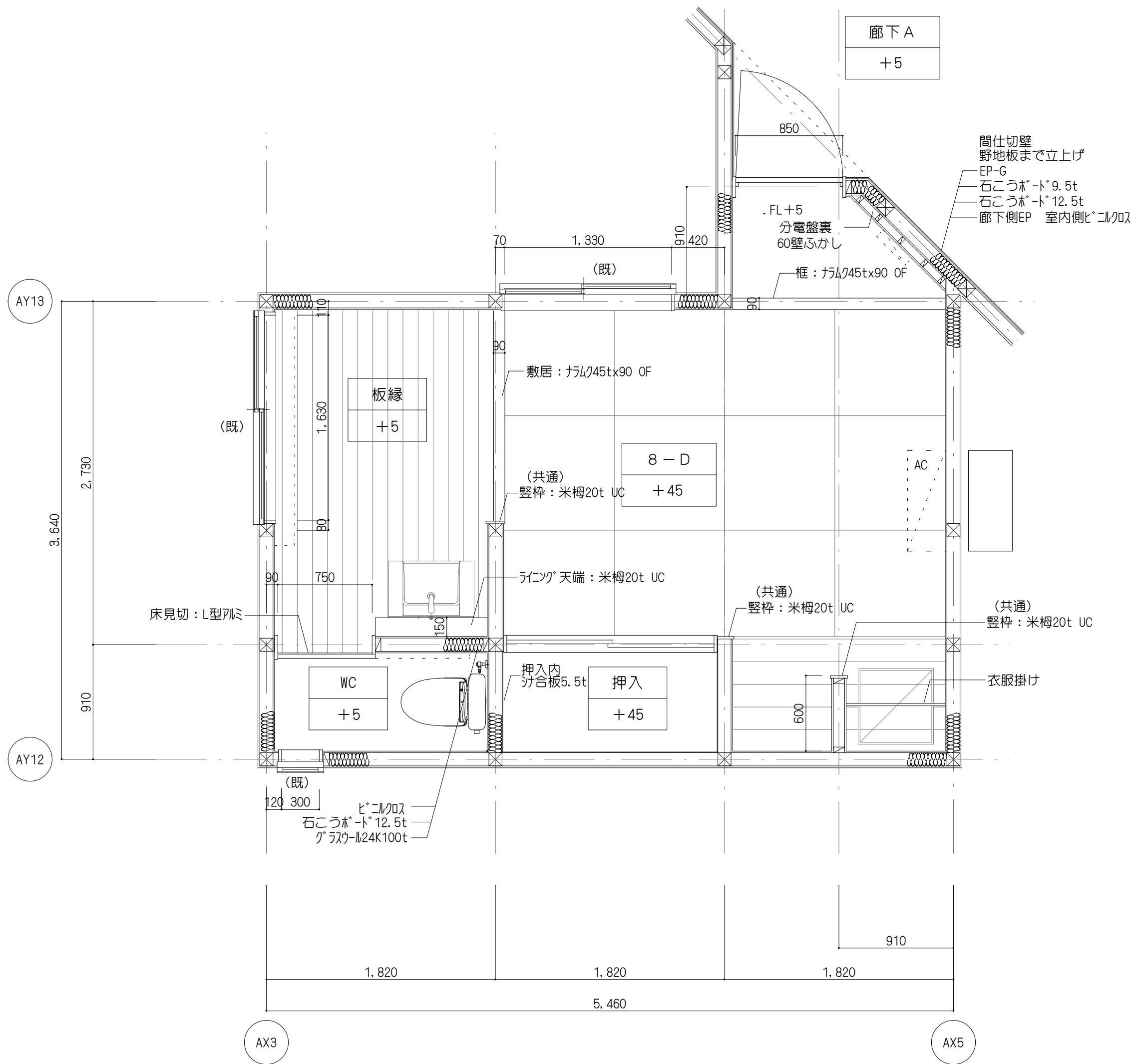
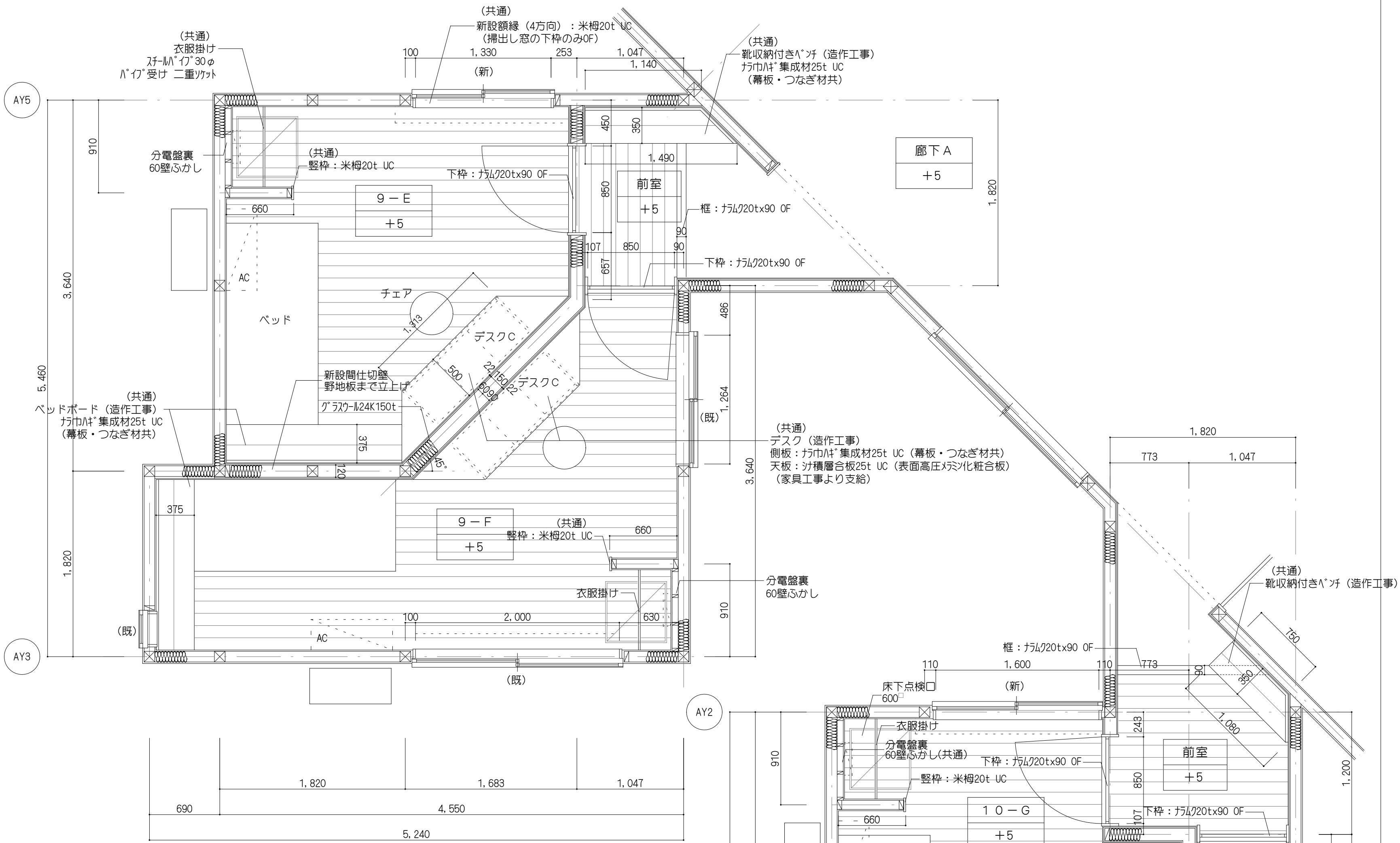
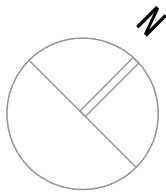
A-26

- ・ 新設WD 枠: 米母t25 OSUC
- ・ 既設AW顔縁: 研磨及び下地調整の上、EP-G(掃き出し窓下枠のみOSUC)
- ・ 新設AW顔縁: 米母t25 UC(掃き出し窓下枠のみOF)
- ・ 新設堅枠、3 方枠: 米母t20 UC
- ・ ライニング天板: 米母t25 UC
- ・ (既品)は既存サッシ、(新設)は新設アルミサッシを示す。
- ・ 既製品の手配及び組み立て設置は建築工事
- ・ 造作工事で製作するものは製作図を作成し、監理者の承認を得て製作すること
- ・ アクセサリー、手摺、エアコン、カーテンレール、コンパネ等にて下地補強とする
- ・ 壁換気扇や天井換気扇の枠及び下地は、建築工事
- ・ 天井/床下点検口(枠共)及び下地は、建築工事



A-29

－凡例－	
☒	既設柱105
1-A	室名
-30	1FL±0=既設風除室レベル



サステナブルアイランド創造事業 建築改修工事(温泉ロッジ)

客室平面詳細図（５） 客室8-D, 9-E・F, 10-G・H

深河内ポート
大阪府河内長野市西代町2-7

SCALE A1=1/30, A3=1/60
DATE 2024. 2. 29

ー凡例ー	
☒	既設柱105□ ※シャワー棟はすべて120□
1-A	室名
-30	1 F L ±0=既存風除室床レベル

(既)は既存サッシ、(新設)は新設アルミサッシを示す
☒は 柱撤去、☒は 新設柱105角を示す(シャワー棟は120角)
▨は 新設壁を示す(土台共)

- ー特記事項ー
- ・新設WD枠：米柵25t OSUC
 - ・既設AW額縁：研磨及び下地調整の上 EP-G (掃出し窓下枠のみ OSUC)
 - ・新設AW額縁：米柵t25 UC (掃出し窓下枠のみ OF)
 - ・新設壁枠・3方枠：米柵20t UC
 - ・ライニング天端：米柵25t UC
 - ・既製品の手配及び組立て設置は建築工事
 - ・造作工事で制作するものは制作図を作成し、監理者の承認を得て製作すること
 - ・エアコン、アクセサリー、衛生器具、手摺、カーテンレールの取付下地はコンパネ等にて下地補強とする
 - ・壁換気扇や天井換気扇の枠及び下地は、建築工事
 - ・天井/床下点検口枠及び下地は、建築工事

