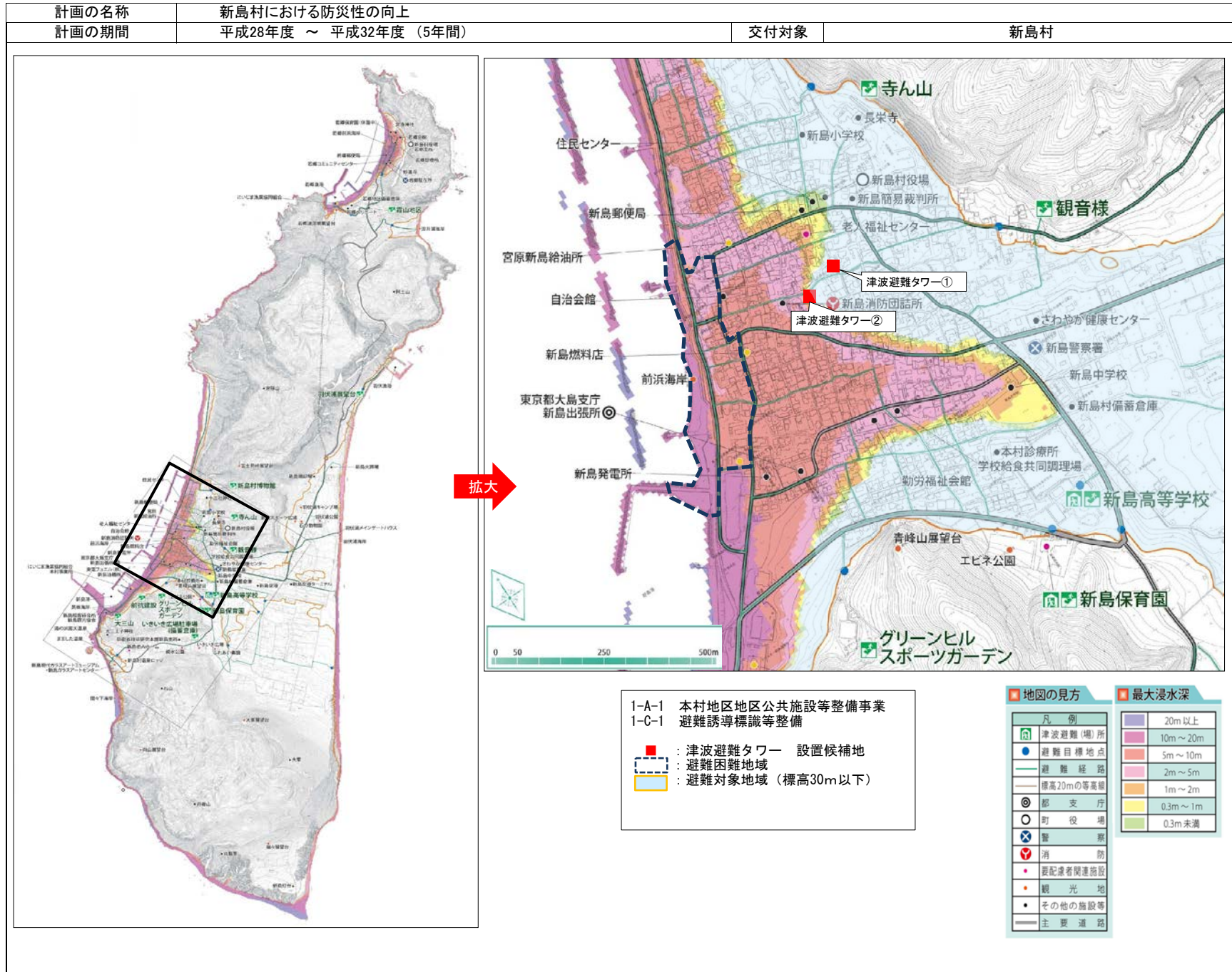
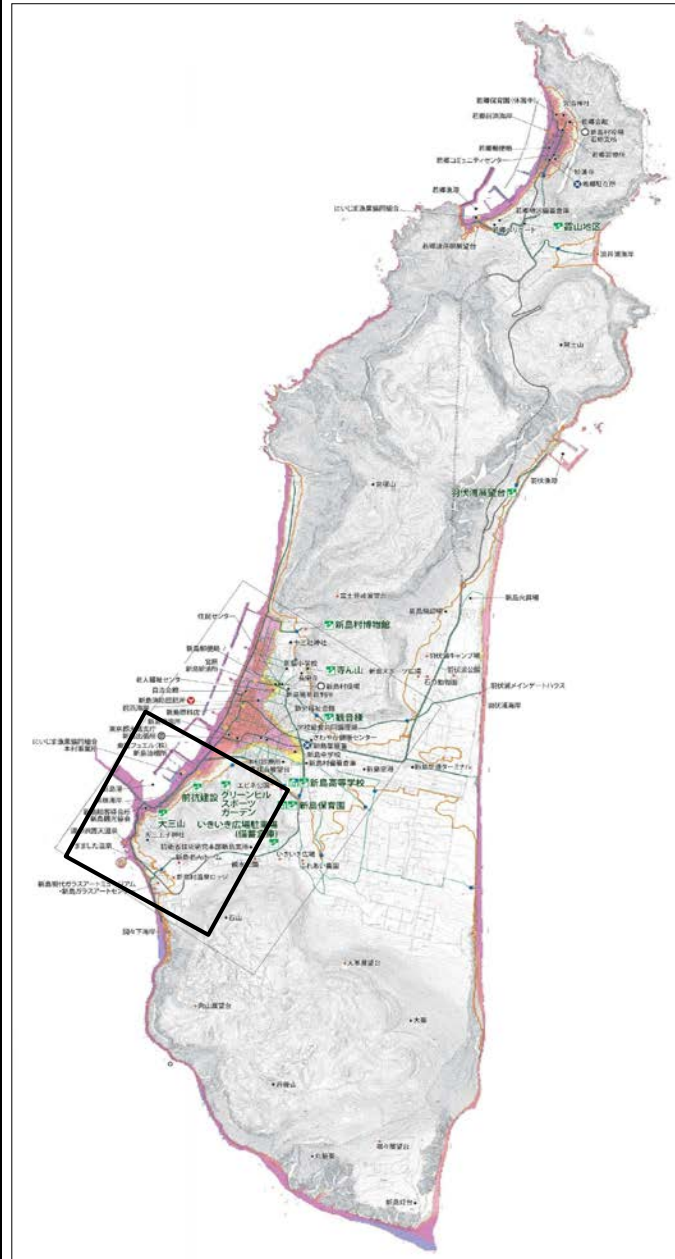


(参考様式3)参考図面(市街地整備)

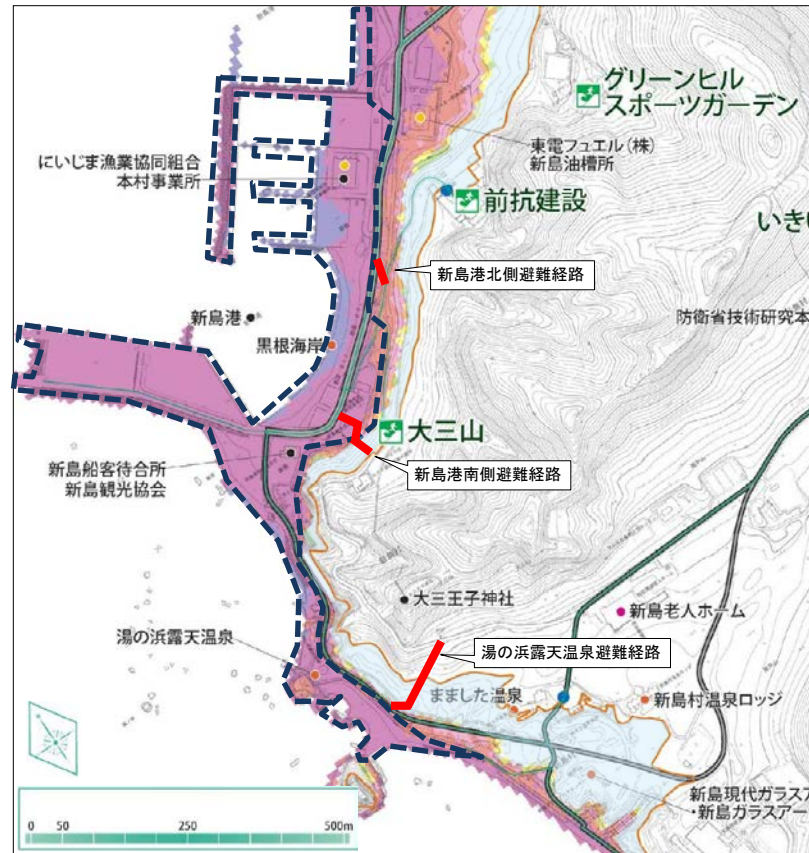


(参考様式3)参考図面(市街地整備)

計画の名称	新島村における防災性の向上	交付対象	新島村
計画の期間	平成28年度 ~ 平成32年度 (5年間)		



拡大

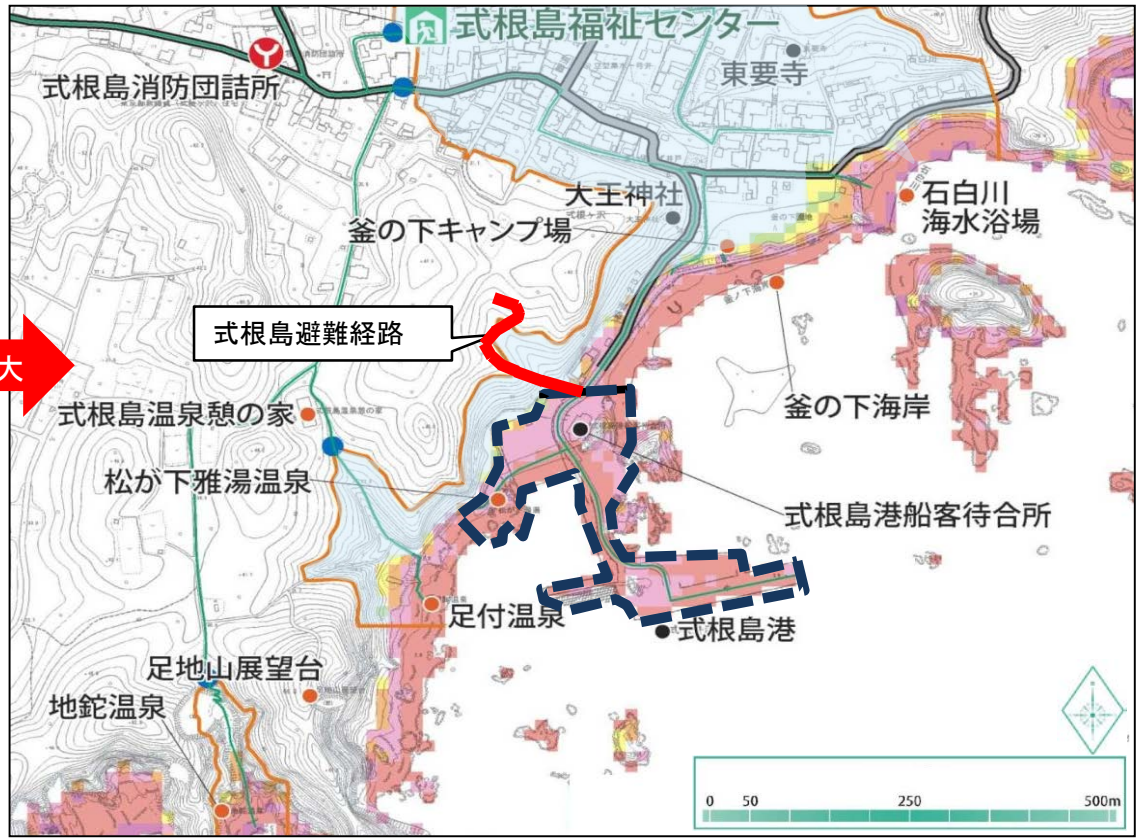
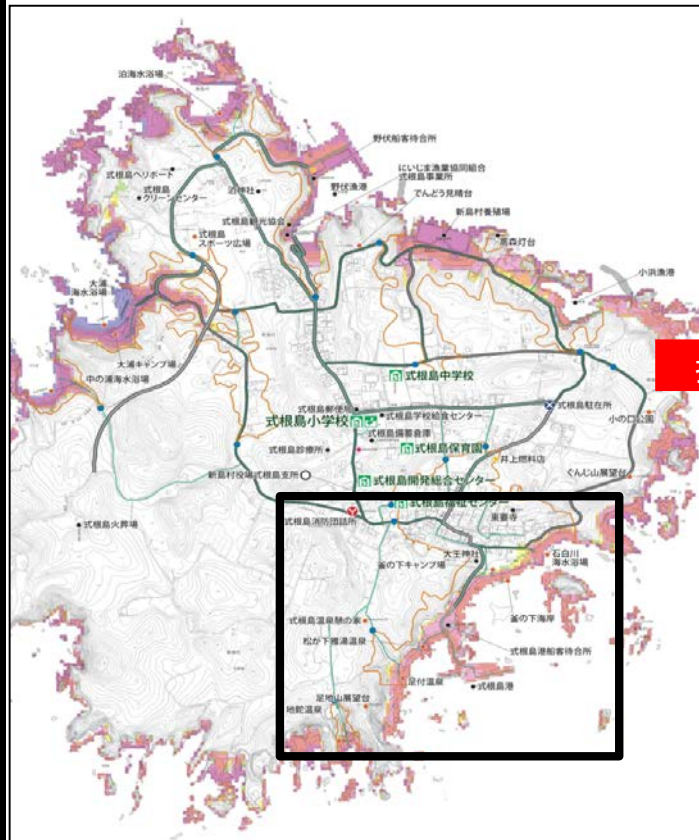


- 1-A-1 本村地区地区公共施設等整備事業
1-C-1 避難誘導標識等整備
- : 津波避難経路 設置候補地
 - : 避難困難地域
 - : 避難対象地域 (標高30m以下)

地図の見方		最大浸水深	
	津波避難(場)所		20m以上
	避難目標地点		10m~20m
	避難経路		5m~10m
	標高20mの等高線		2m~5m
	都支庁		1m~2m
	町役場		0.3m~1m
	警察		0.3m未満
	消防		
	要配慮者関連施設		
	観光地		
	その他の施設等		
	主要道路		

(参考様式3) 参考図面(市街地整備)

計画の名称	新島村における防災性の向上		交付対象	新島村
計画の期間	平成28年度 ~ 平成32年度 (5年間)			



- 1-A-2 式根島地区地区公共施設等整備事業
- 1-C-1 避難誘導標識等整備
- : 津波避難経路 設置候補地
- : 避難困難地域
- : 避難対象地域 (標高30m以下)

地図の見方		最大浸水深	
凡例		20m以上	
津波避難(場)所		10m~20m	
避難目標地点		5m~10m	
避難経路		2m~5m	
標高20mの等高線		1m~2m	
都支庁		0.3m~1m	
町役場		0.3m未満	
警察			
消防			
要配慮者関連施設			
観光地			
その他の施設等			
主要道路			

社会資本整備総合交付金チェックシート

計画の名称：新島村における防災性の向上
 都道府県・市町村名：新島村

チェック欄

I. 目標の妥当性	
①上位計画等との整合性	○
②地域の課題への対応(地域の課題と整備計画の目標の整合性)	○
II. 計画の効果・効率性	
①整備計画の目標と定量的指標の整合性	○
②定量的指標の明瞭性	○
③目標と事業内容の整合性	○
④事業の効果(要素事業の相乗効果等)の見込みの妥当性	○
III. 計画の実現可能性	
①円滑な事業執行の環境(事業熟度、住民等の合意形成等を踏まえた事業実施の確実性)	○
②地元の機運(住民、民間等の活動・関連事業との連携等による事業効果発現の確実性)	○